

ANTES

1. Sieh dir das Bild an. Wer ist abgebildet? In welchem Verwandtschaftsverhältnis könnten die Personen zueinander stehen?



- |                                      |           |
|--------------------------------------|-----------|
| (A) Es padre de B..., marido de E... | (E) _____ |
| (B) _____                            | (F) _____ |
| (C) _____                            | (G) _____ |
| (D) _____                            |           |

DURANTE

2. Sieh dir das Video an. War deine Vermutung aus Aufgabe 1 korrekt?
3. Sieh dir das Video noch einmal an und ergänze die Beschreibungen der gesuchten Fotomodelle, die Juan, der Chef der Marketingagentur, an Verónica und Laura geschickt hat. Achtung! Die Beschreibungen sind nicht in der gleichen Reihenfolge wie im Video.

Queridas Verónica y Laura:

Para el anuncio de la compañía de seguros necesitamos siete modelos con las siguientes características:

**Hija mayor:** 9 años, delgada, pelo oscuro, largo y \_\_\_\_\_ (1).  
 \_\_\_\_\_ (2): 13 años, pelo \_\_\_\_\_ (3) y corto, deportista.

**Abuelo:** señor mayor, \_\_\_\_\_ (4), pelo blanco, bajo.

**Padre:** de unos \_\_\_\_\_ (5) años, alto, pelo castaño, serio, lleva gafas.  
 \_\_\_\_\_ (6): \_\_\_\_\_ (7), pelo rizado y largo, ojos marrones.  
 \_\_\_\_\_ (8): señora mayor, pelo \_\_\_\_\_ (9) y \_\_\_\_\_ (10), ojos azules, simpática.

**Hija pequeña:** 3 años, pelo oscuro y \_\_\_\_\_ (11), ojos marrones.

¡Muchas gracias por vuestro esfuerzo!  
 Un saludo,  
 Juan

DESPUÉS

4. Die folgenden Personen haben Laura und Verónica nicht für die Kampagne ausgewählt. Erinnerst du dich, für welches Familienmitglied sie jeweils vorgeschlagen wurden? Schreibe die Antwort unter das Foto. Warum waren sie jeweils für die Werbekampagne ungeeignet? Beschreibe sie.



\_\_\_\_\_

\_\_\_\_\_

\_\_\_\_\_

\_\_\_\_\_

\_\_\_\_\_

\_\_\_\_\_

\_\_\_\_\_

\_\_\_\_\_

\_\_\_\_\_

\_\_\_\_\_

\_\_\_\_\_

\_\_\_\_\_

\_\_\_\_\_

\_\_\_\_\_

\_\_\_\_\_

\_\_\_\_\_

5. Stell dir vor, du suchst Fotomodelle für eine Werbekampagne deiner Uni. Es soll eine Werbeanzeige unter dem Motto *¡Una universidad para todos!* entstehen, für die fünf Fotomodelle benötigt werden. Wie sollen die Modelle aussehen? Sprecht zu zweit und legt äußere Merkmale für jedes Modell fest.



Modelo 1:

\_\_\_\_\_

\_\_\_\_\_

\_\_\_\_\_

\_\_\_\_\_



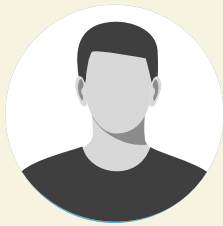
Modelo 4:

\_\_\_\_\_

\_\_\_\_\_

\_\_\_\_\_

\_\_\_\_\_



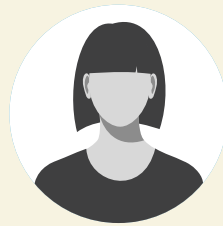
Modelo 2:

\_\_\_\_\_

\_\_\_\_\_

\_\_\_\_\_

\_\_\_\_\_



Modelo 5:

\_\_\_\_\_

\_\_\_\_\_

\_\_\_\_\_

\_\_\_\_\_



Modelo 3:

\_\_\_\_\_

\_\_\_\_\_

\_\_\_\_\_

\_\_\_\_\_

El modelo 1 es un chico de unos... años. Tiene... Estudia...